



*ASSOCIAÇÃO DOS MUNICÍPIOS
DA REGIÃO DA GRANDE FLORIANÓPOLIS
" GRANFPOLIS "*

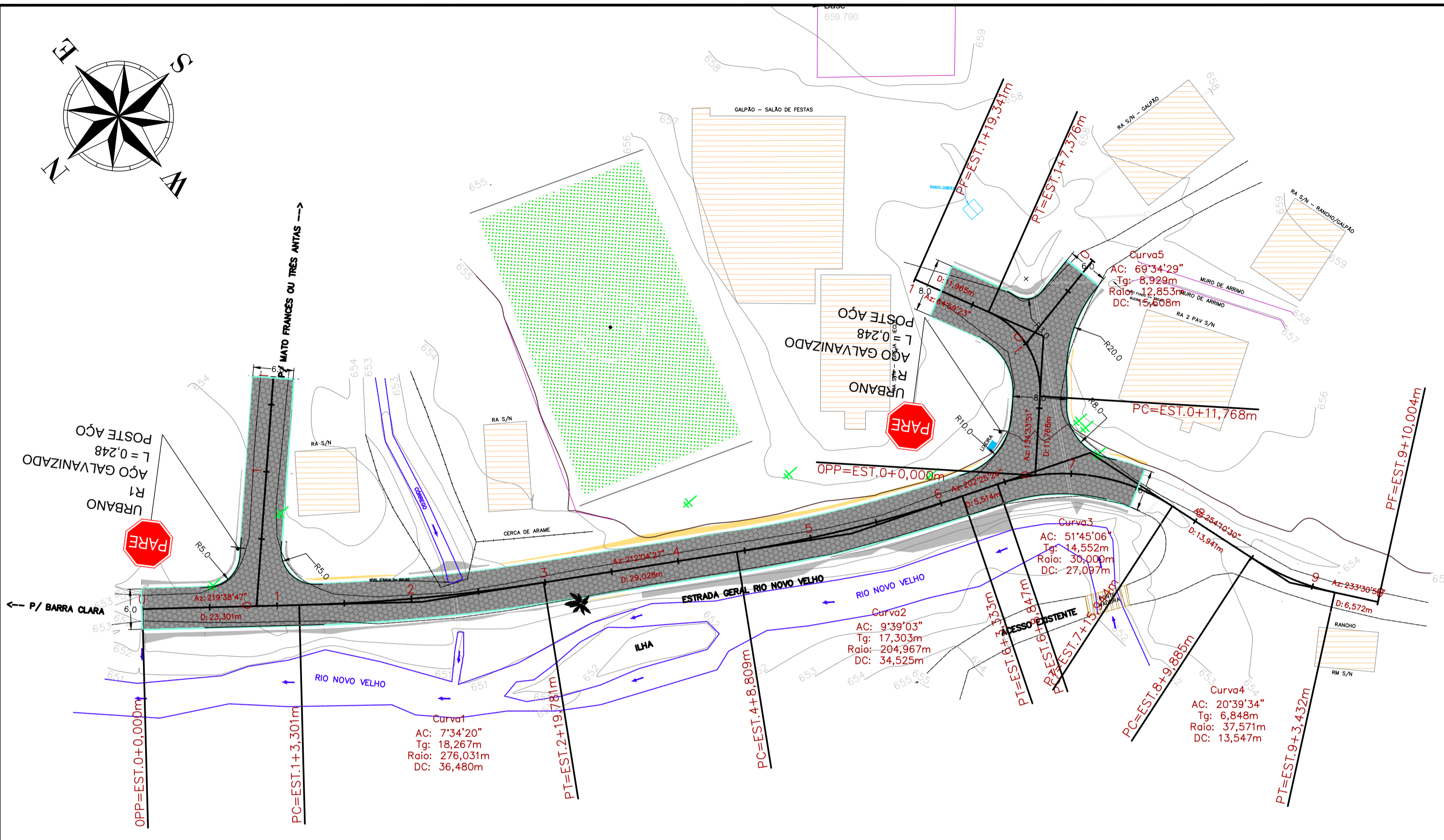
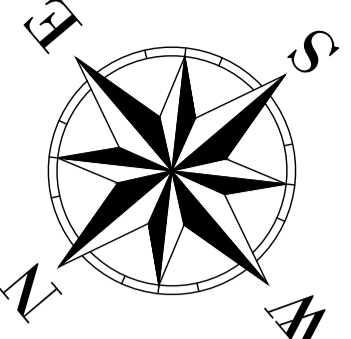
META 1 - PAVIMENTAÇÃO EM BLOCOS SEXTAVADOS, DRENAGEM E SINALIZAÇÃO VIÁRIA

**ESTRADA RIO NOVO VELHO
ESTACA 0 A 7+10,0m
ANGELINA/SC**

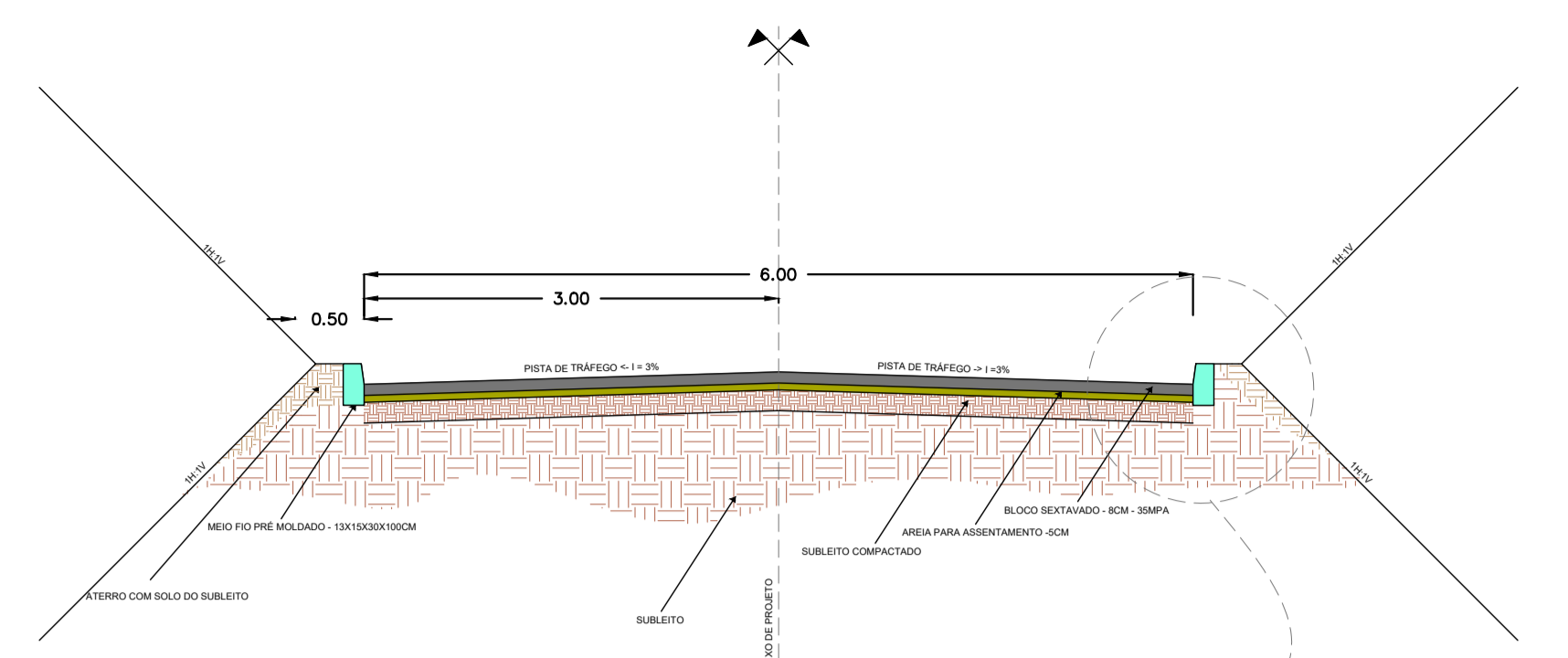
PROJETOS DE ENGENHARIA

VOLUME 03

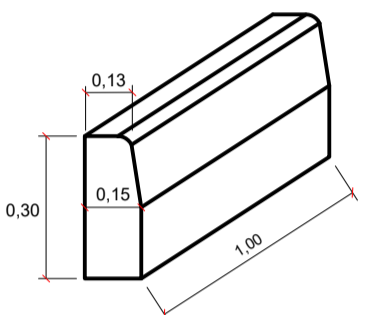
FEVEREIRO/2024



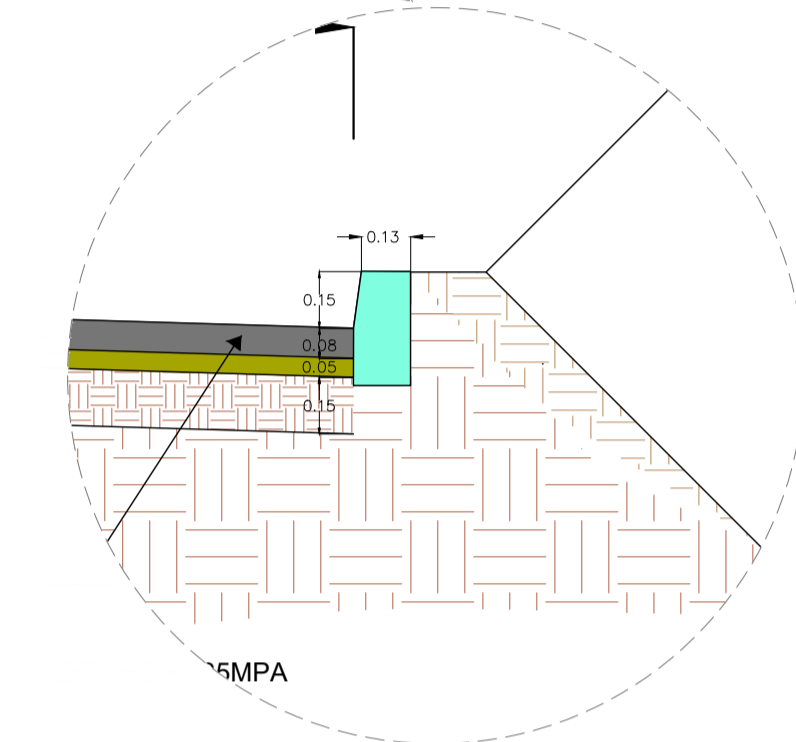
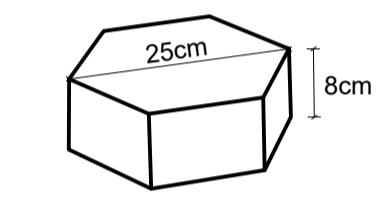
SEÇÃO TIPO - ESCALA 1:50



DETALHE DO MEIO-FIO

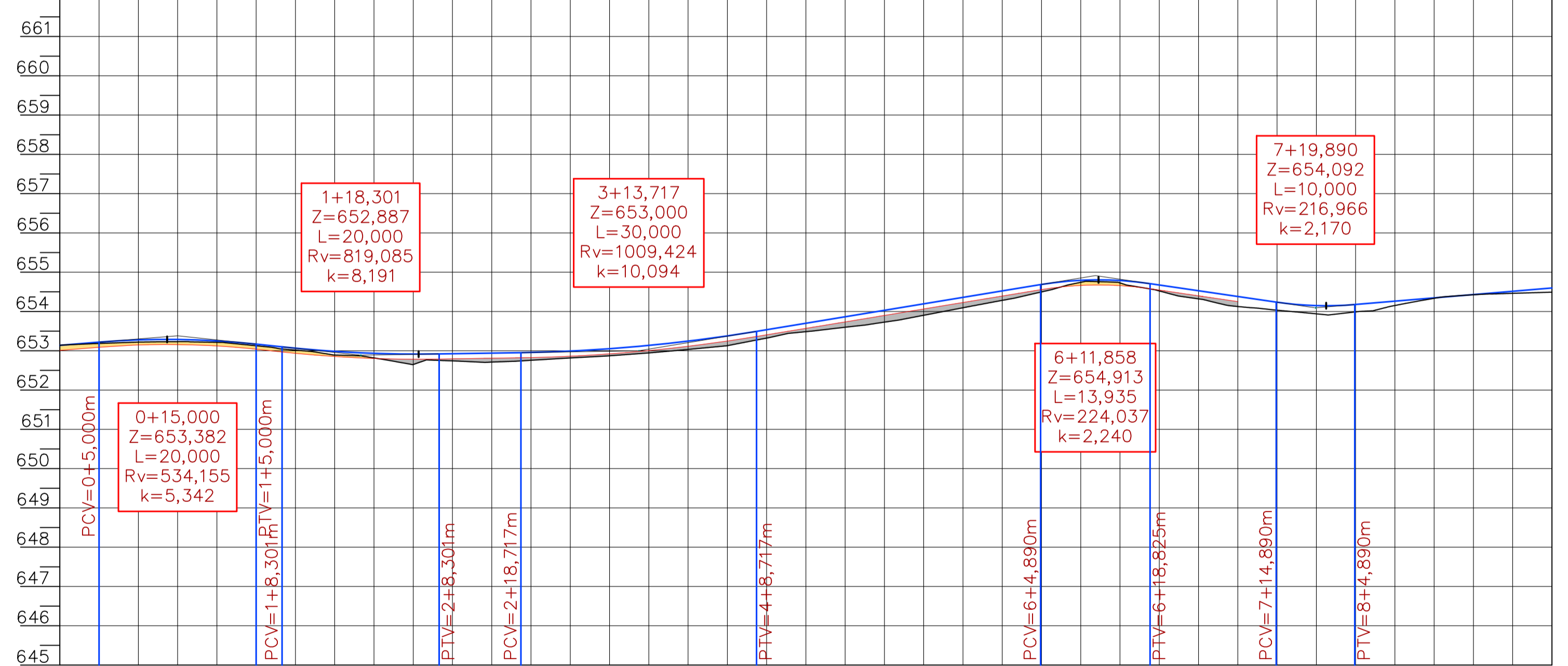


DETALHE DA LAJOTA



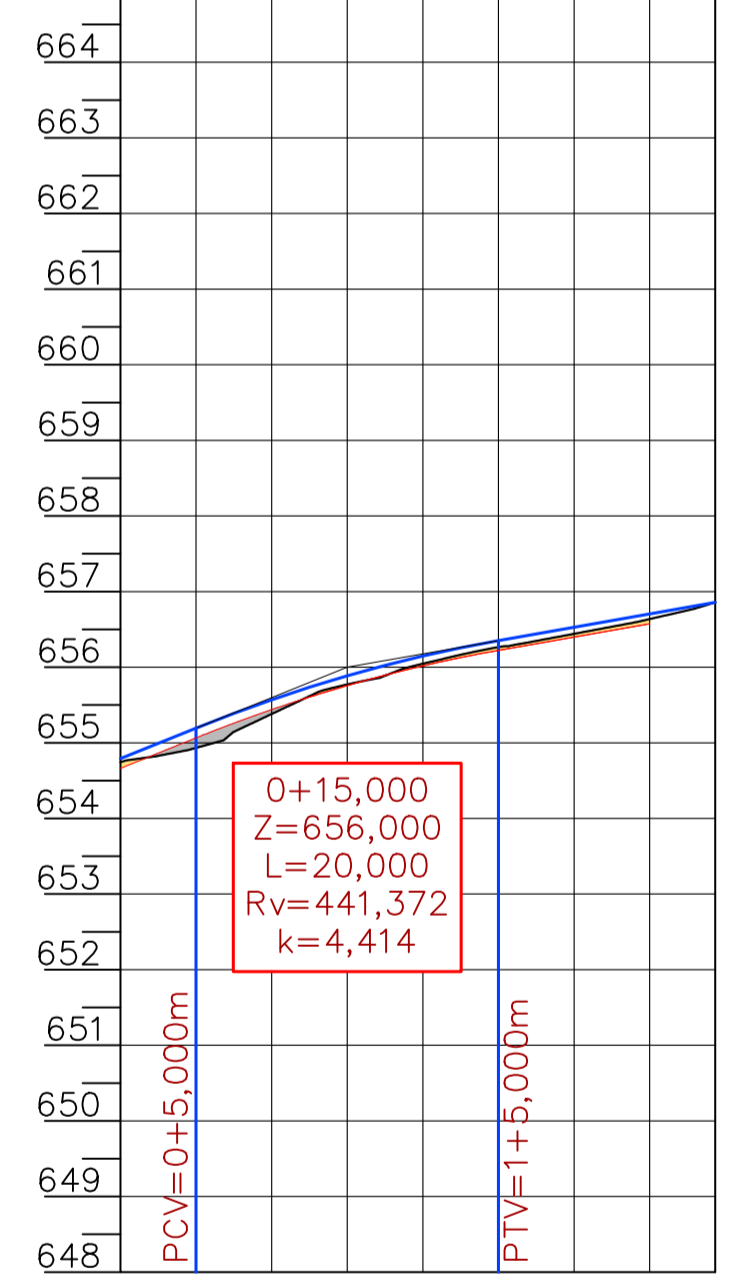
LEGENDA	
	POSTE EXISTENTE
	CADASTRO
	CERCA DE ARAME
	DRENAGEM EXISTENTE
	MEIO-FIO 13X15X30X100cm
	PAVIMENTO PROJETADO
	CORTE
	ATERRO
	BORDOS EXISTENTES
	EIXO DA PISTA DE TRÁFEGO
	GREIDE PAVIMENTO ACABADO
	GREIDE DE TERRAPLENAGEM
	DEMOLIÇÃO/DESLOCAMENTOS
	PLACA DE SINALIZAÇÃO DE REGULAMENTAÇÃO R-1

662 PERFIL LONGITUDINAL - ALINHAMENTO - Estrada Rio Novo Velho



ESTACAS	COTAS TERRENO	CORTE ATERRO	COTAS PROJETO	COTAS TERRAPLENO	ELEMENTOS HORIZONTAIS	ELEMENTOS VERTICAIS
0+0.000	653.139	0.130	653.009	653.009		
0+5.000	653.221	0.074	653.147	653.147		
0+15.000	653.216	0.093	653.122	653.122		
1+3.301	653.162		653.073	653.073	Tg=23,301m	i=1,62% em 5,00m
1+5.000	653.017	0.083	652.935	652.935	R=276,031m	Lc=20,00m
1+15.000	652.818	0.013	652.804	652.804	Dc=36,480m	i=-2,12% em 3,30m
2+1.291	652.768		652.795	652.795		
2+5.000	652.742	0.052	652.794	652.794	Tg=29,028m	i=0,32% em 10,42m
2+15.000	652.755	0.089	652.826	652.826		
2+19.781	652.758		652.827	652.827		
3+5.000	652.827	0.049	652.921	652.921		
3+15.000	653.034	0.081	653.114	653.114		
4+5.000	653.277	0.083	653.367	653.367		
4+8.809	653.322	0.136	653.406	653.406		
4+15.000	653.399	0.161	653.435	653.435		
5+5.000	653.760	0.110	654.065	654.065		
5+15.000	653.903	0.181	654.194	654.194		
6+5.000	654.283	0.110	654.393	654.393		
6+3.333	654.422	0.079	654.503	654.503		
6+8.847	654.695	0.022	654.649	654.649		
6+15.000	654.743	0.128	654.663	654.663		
7+2.986	654.593		654.545	654.545		
7+5.000	654.396		654.175	654.175		
7+15.000	654.126		654.252	654.252		
7+15.944	654.015		654.210	654.210		
8+5.000	653.940		654.149	654.149		
8+9.885	654.148		654.260	654.260		
8+15.000	654.152		654.262	654.262		
8+15.000	654.380		654.374	654.374		
8+15.000	654.426		654.426	654.426		
9+3.332	654.453		654.453	654.453		
9+15.000	654.492		654.498	654.498		
9+15.000	654.492		654.498	654.498		

665 PERFIL LONGITUDINAL - ALINHAMENTO - ACESSO IGREJA



ESTACAS	COTAS TERRENO	CORTE ATERRO	COTAS PROJETO	COTAS TERRAPLENO	ELEMENTOS HORIZONTAIS	ELEMENTOS VERTICAIS
0+0.000	654.744	0.081	654.663	654.663		
0+5.000	655.381	0.058	655.359	655.359		
0+11.768	655.348		655.358	655.358		
0+15.000	656.025	0.029	656.017	656.017		
0+19.572	656.046		656.017	656.017		
1+5.000	656.343	0.043	656.306	656.306		
1+7.376	656.441		656.398	656.398		
1+15.000	656.857		656.857	656.857		
1+19.341	656.857		656.857	656.857		

REVISÃO	DATA	NÚMERO
REVISÃO 002	28/02/2024	003
REVISÃO 001	21/07/2023	002
EMISSÃO INICIAL	24/02/2023	001
QUADRO DE REVISÃO	DATA	NÚMERO

PROJETO DE PAVIMENTAÇÃO

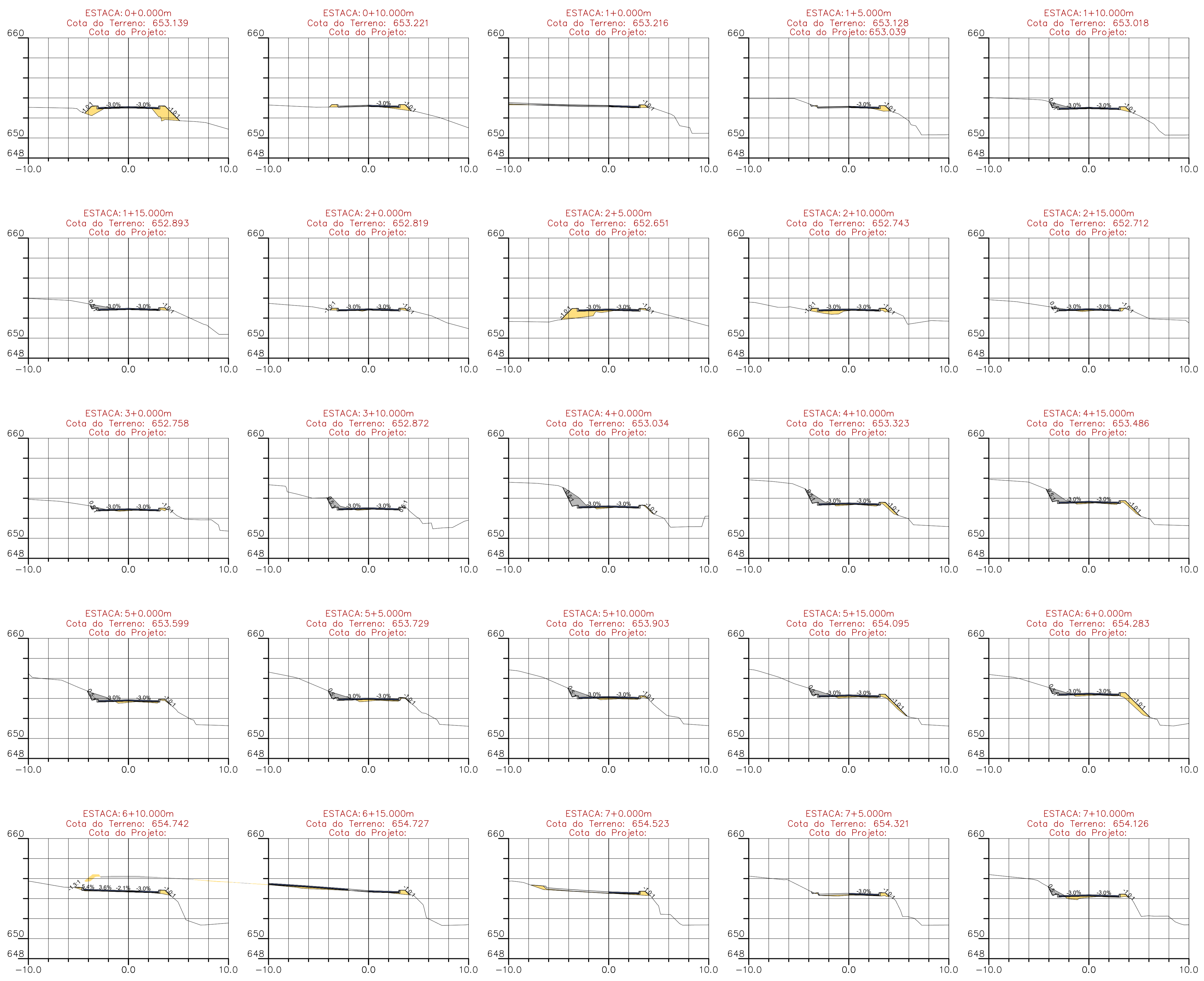
MUNICÍPIO	ANGELINA - SC	
OBRA	ESTRADA RIO NOVO VELHO	
CONTEÚDO	PROJETO DE PAVIMENTAÇÃO EM BLOCOS SEXTAVADOS DE CONCRETO	
PROJETO	PLANTA BAIXA E PERFIL	
	SEÇÃO TIPO	
	APROVAÇÃO DA PREFEITURA	
DATA	ESCALA	FRANCHA
FEVEREIRO/2024	1:500	01/02
VINÍCIUS FELLER	Engenheiro Civil	
CREA/SC 147.982-3		

ASSOCIAÇÃO DOS MUNICÍPIOS DA REGIÃO DA GRANDE FLORIANÓPOLIS "GRANFPOLIS" ASSESSORIA DE ENGENHARIA E ARQUITETURA

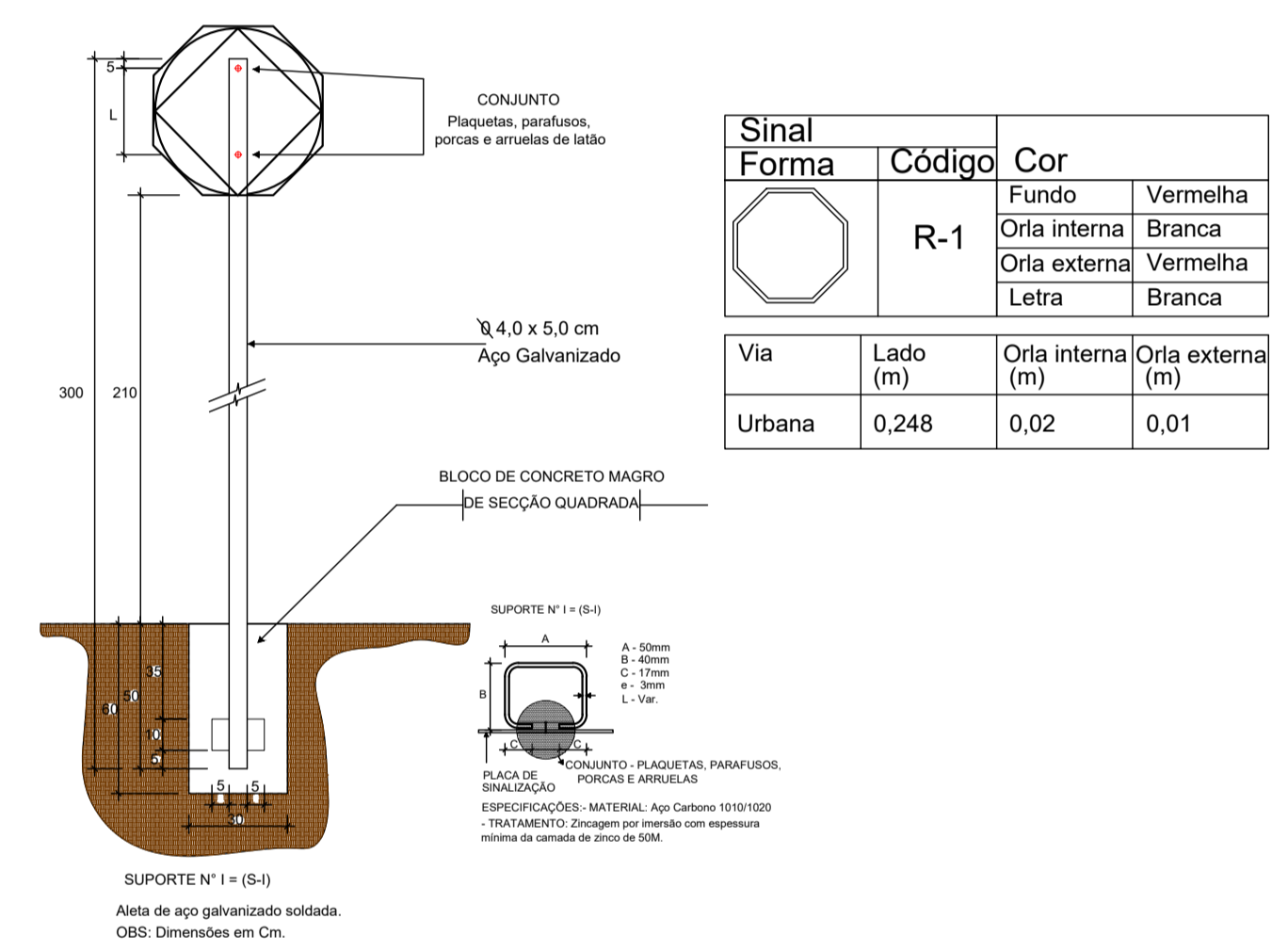
1_1_GRANF_INFRA_PAV_ESTRADA_GERAL_RIO_NOVO_VELHO.dwg

24.02.2023

ENG. VINÍCIUS FELLER



VOLUME TOTAL							
Estaca	Área de Corte (m²)	Área de Aterro (m²)	Volume de Corte (m³)	Volume de Aterro (m³)	Volum. Corte Acum. (m³)	Volum Aterro Acum. (m³)	Volume Líquido (m³)
0+0,00	2,97	0,42	0,00	0,00	0,00	0,00	0,00
0+10,00	0,79	0,23	18,80	3,23	18,80	3,23	15,57
1+0,00	0,32	0,75	5,52	4,88	24,32	8,11	16,21
1+5,00	0,53	0,45	2,12	2,99	26,44	11,10	15,34
1+10,00	0,31	1,07	2,11	3,78	28,55	14,88	13,67
1+15,00	0,16	1,17	1,17	5,58	29,72	20,46	9,26
2+0,00	0,29	0,51	1,12	4,20	30,84	24,66	6,18
2+5,00	2,43	0,38	6,74	2,25	37,59	26,91	10,68
2+10,00	1,17	0,26	8,92	1,61	46,51	28,52	17,98
2+15,00	0,29	0,38	3,63	1,58	50,13	30,10	20,03
3+0,00	0,27	0,44	1,41	2,05	51,54	32,15	19,39
3+10,00	0,11	1,21	1,92	8,24	53,46	40,39	13,07
4+0,00	0,30	1,95	2,08	15,76	55,54	56,15	-0,61
4+10,00	0,78	1,24	5,41	15,91	60,95	72,06	-11,11
4+15,00	0,73	1,35	3,83	6,38	64,78	78,44	-13,66
5+0,00	0,54	1,19	3,22	6,28	68,00	84,72	-16,72
5+5,00	0,59	0,95	2,85	5,28	70,85	90,00	-19,15
5+10,00	0,56	1,09	2,90	5,03	73,75	95,03	-21,28
5+15,00	0,99	0,89	3,92	4,90	77,68	99,93	-22,25
6+0,00	1,67	0,68	6,77	3,89	84,45	103,82	-19,37
6+10,00	0,50	0,21	10,81	4,49	95,26	108,30	-13,04
6+15,00	1,55	0,83	6,40	3,92	101,66	112,22	-10,56
7+0,00	0,97	0,00	7,72	3,40	109,38	115,63	-6,25
7+5,00	0,62	0,04	4,02	0,11	113,40	115,74	-2,34
7+10,00	0,81	0,57	3,49	1,89	116,89	117,42	-0,53

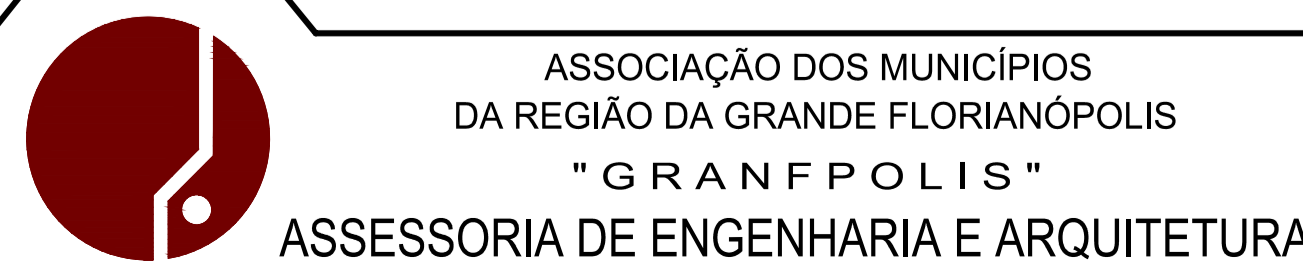


REVISÃO	DATA	NÚMERO
REVISÃO 002	28/02/2024	003
REVISÃO 001	21/07/2023	002
EMISSÃO INICIAL	24/02/2023	001
QUADRO DE REVISÃO	DATA	NÚMERO

PROJETO DE PAVIMENTAÇÃO

MUNICÍPIO: ANGELINA - SC

OBRA	CONTEÚDO	
ESTRADA RIO NOVO VELHO	PROJETO DE PAVIMENTAÇÃO EM BLOCOS SEXTAVADOS DE CONCRETO	
PROJETO	SEÇÕES DE TERRAPLANAGEM	
	APROVAÇÃO DA PREFEITURA	
VINÍCIUS FELLER Engenheiro Civil CREA/SC 147.982-3		
DATA	ESCALA	PRANCHA
FEVEREIRO/2024	1:200	02/02



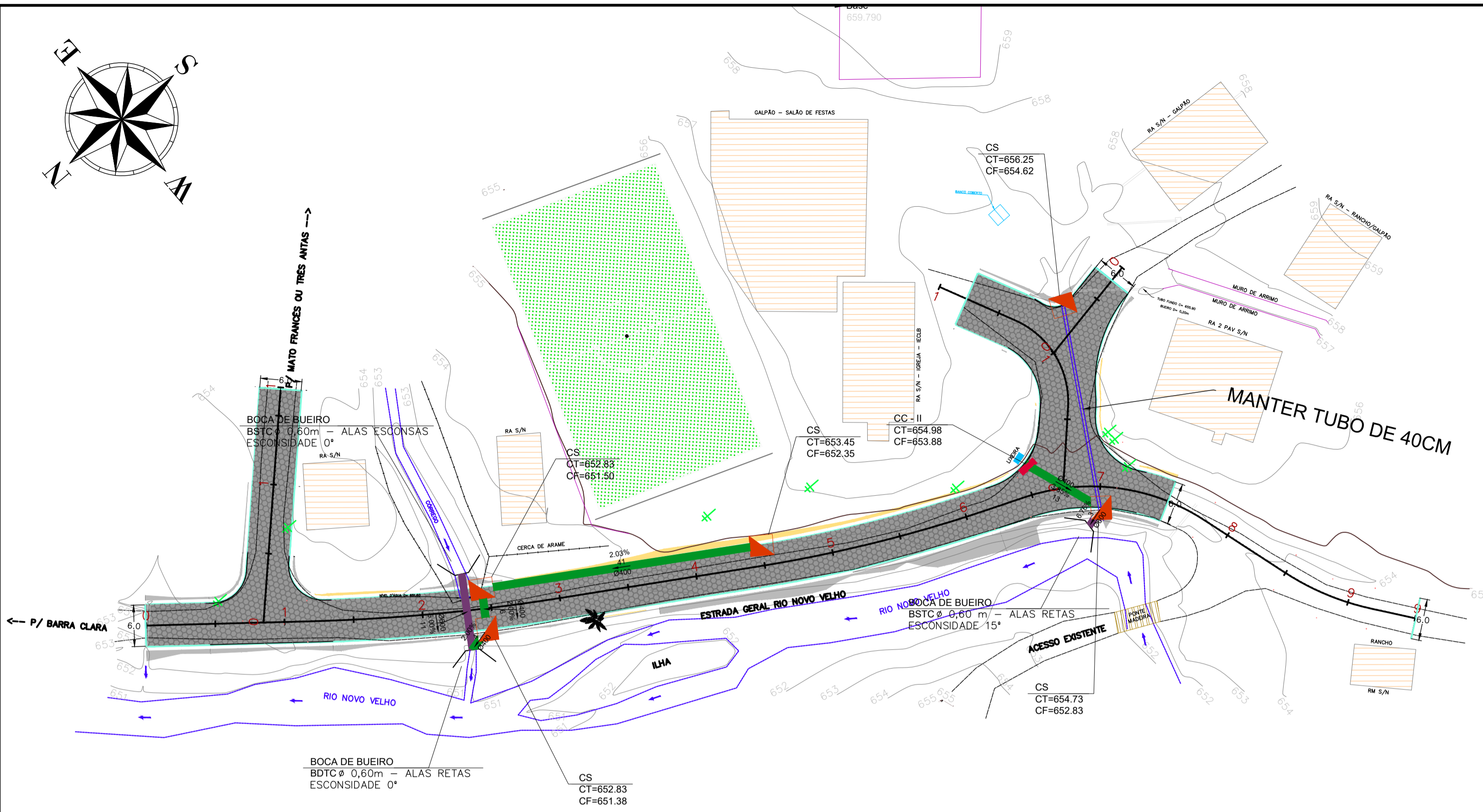
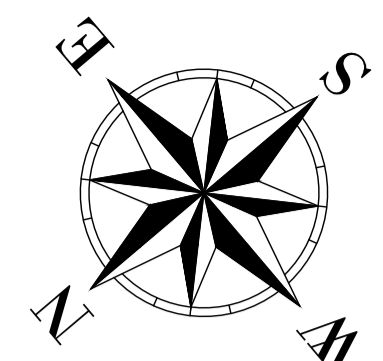


TABELA DE ESTRUTURAS DA REDE DRENAGEM

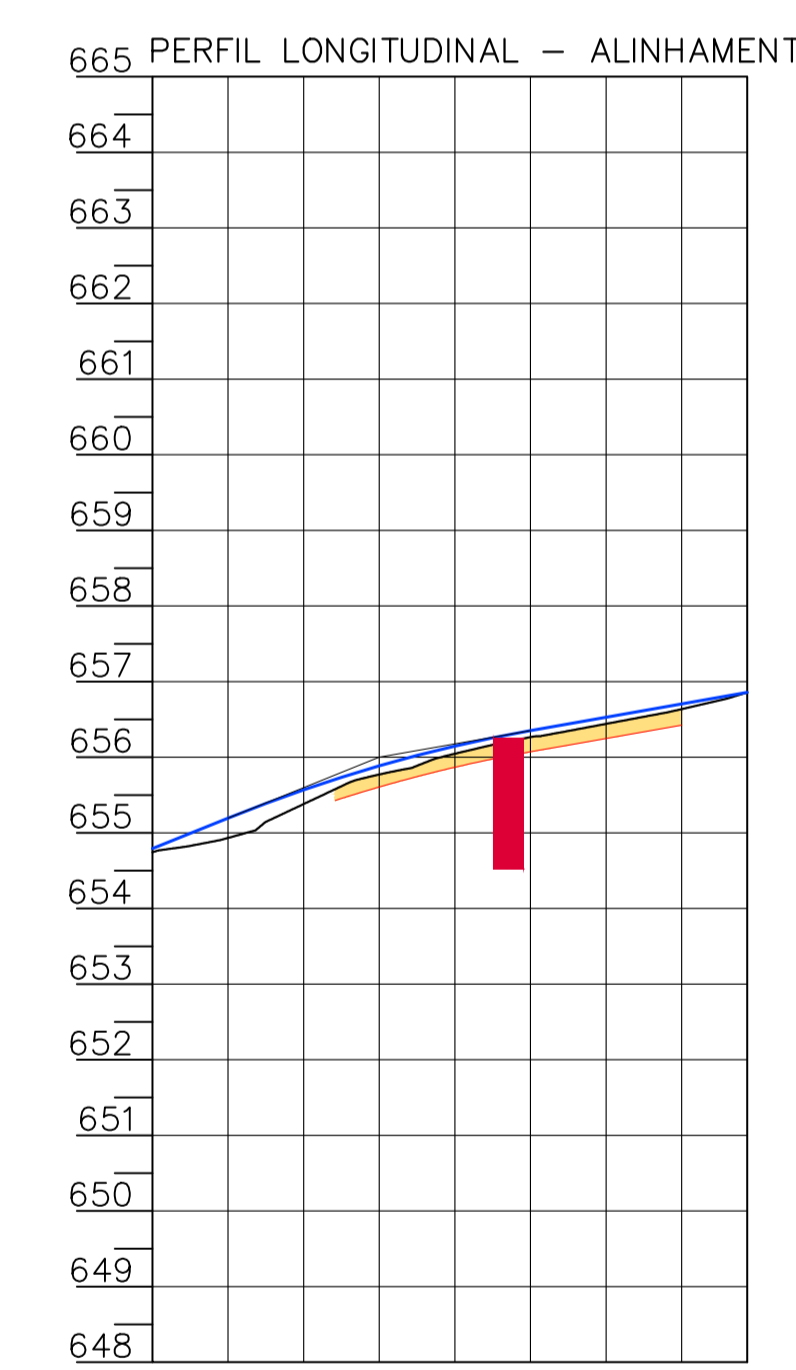
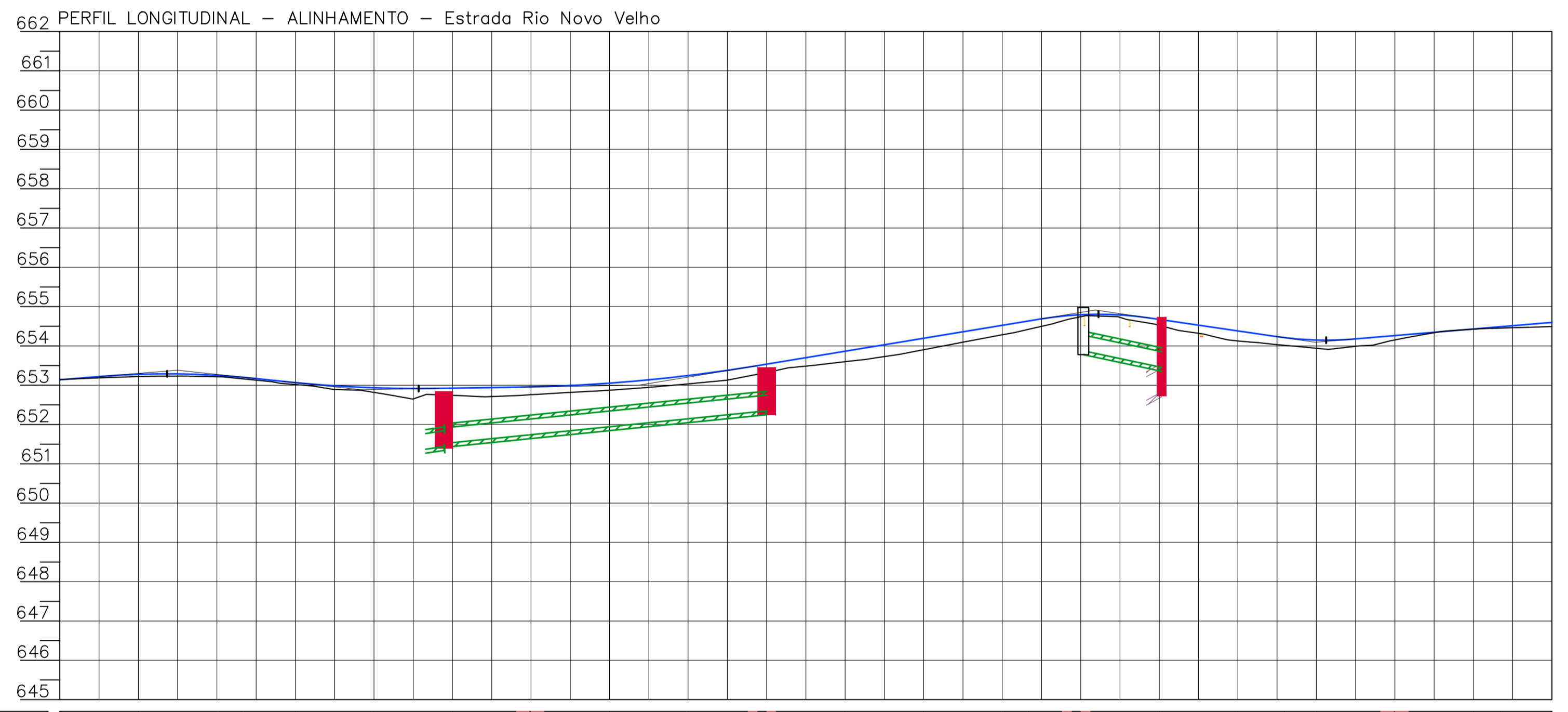
NOME	COTAS	PROFUNDIDADE (m)
BOCA DE BUEIRO - EST. 46.27		
BOCA DE BUEIRO - EST. 46.60		
BOCA DE BUEIRO - EST. 138.37		
CC - II - EST. 130.33	CT= 654.98 CF= 653.88	1.10
CS - EST. 48.92	CT= 652.83 CF= 651.50	1.34
CS - EST. 49.03	CT= 652.83 CF= 651.38	1.45
CS - EST. 90.01	CT= 653.45 CF= 652.35	1.10
CS - EST. 136.48	CT= 656.25 CF= 654.62	1.62
CS - EST. 140.29	CT= 654.73 CF= 652.83	1.90

TABELA DE TUBOS DA REDE DRENAGEM

TUBO	DN (m)	COMPRIMENTO (m)	DECLIVIDADE (%)
BSTC DN 0.40M CONCRETO - EST. 130.33	0.40	13	3.35%
BSTC DN 0.40M CONCRETO - EST. 49.03	0.40	4	2.00%
BSTC DN 0.40M CONCRETO - EST. 48.92	0.40	6	2.00%
BSTC DN 0.40M CONCRETO - EST. 90.01	0.40	41	2.03%
BSTC DN 0.60M CONCRETO - EST. 140.29	0.60	3	6.76%
BSTC DN 0.60M CONCRETO - EST. 46.27	0.60	11	5.00%

LEGENDA

- MEIO FIO DE CONCRETO PRÉ MOLDADO
- CAIXA DE CAPTAÇÃO SIMPLES ENTRADA DE MEIO FIO
- TUBO CONCRETO PS-2 MF - 600MM
- TUBO CONCRETO PS-2 MF - 400MM
- CAIXA COLETORA COM GRELHA DE FERRO FUNDIDO
- FLUXO DE DRENAGEM EXISTENTE VALA / RIO EXISTENTE
- CADASTRO - CONSTRUÇÕES EXISTENTES
- POSTE EXISTENTE
- BOCA DE BSTC

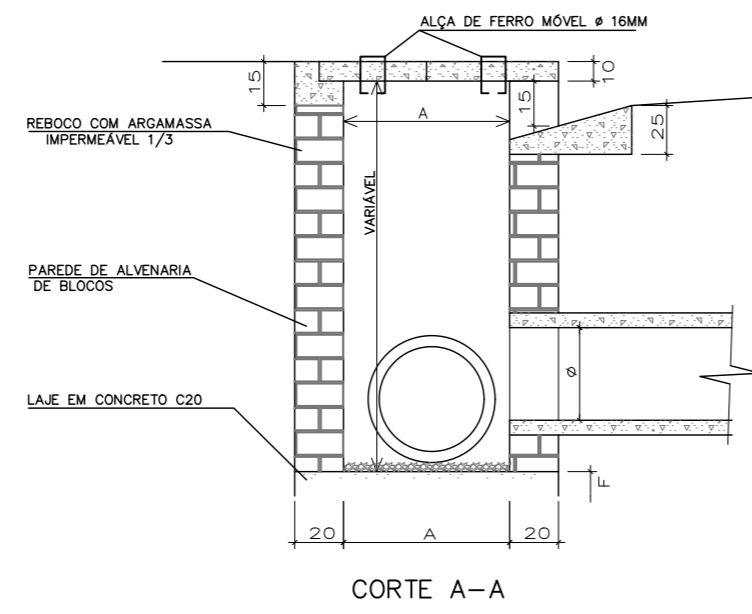
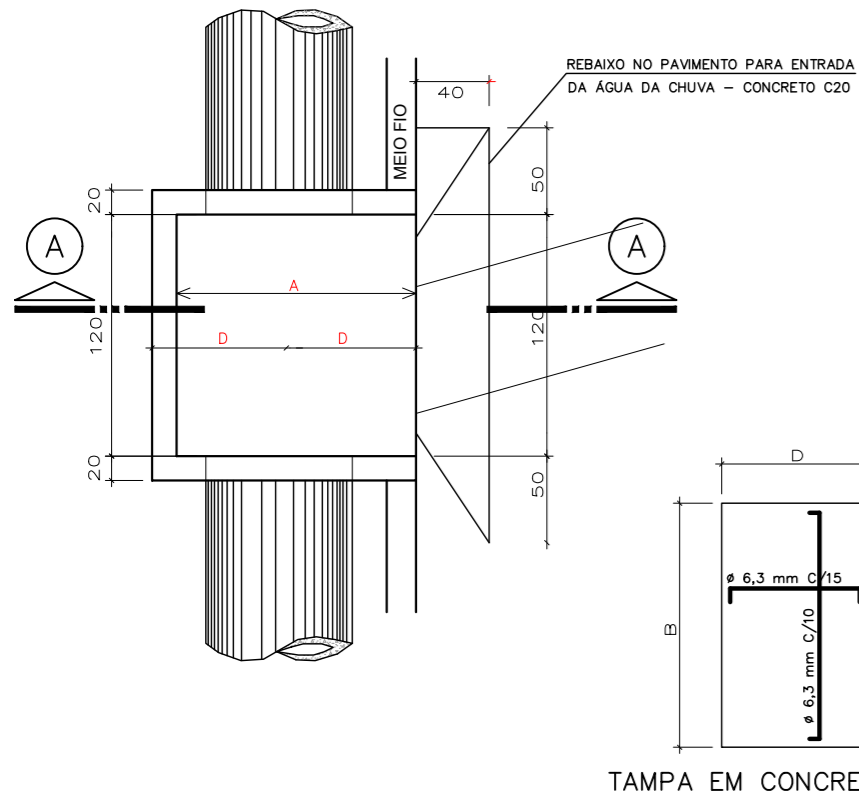


REVISÃO	DATA	NÚMERO
REVISÃO 001	21/07/2023	002
EMISSÃO INICIAL	27/02/2023	001
QUADRO DE REVISÃO	DATA	NÚMERO

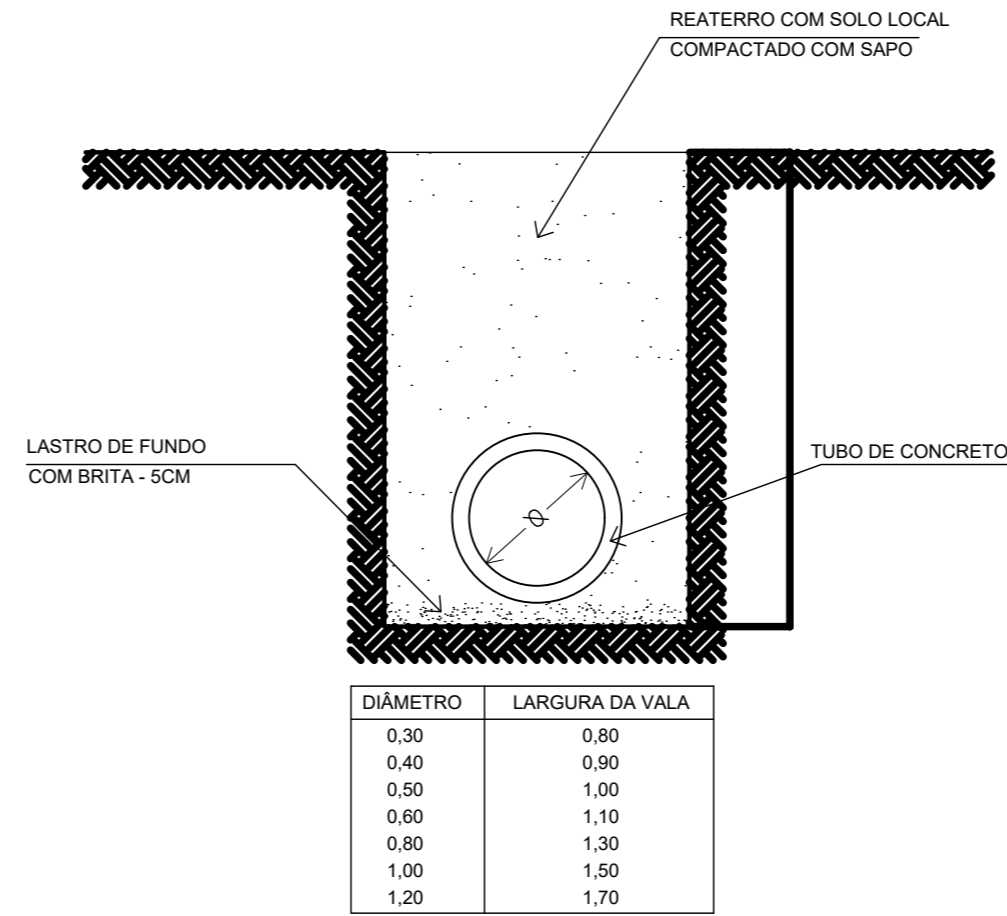
PROJETO DE DRENAGEM
MUNICÍPIO: ANGELINA - SC

OBRA	CONTEÚDO	
ESTRADA RIO NOVO VELHO	PROJETO DE DRENAGEM PLUVIAL PLANTA BAIXA E PERFIL	
PROJETO	APROVAÇÃO DA PREFEITURA	
VINÍCIUS FELLER Engenheiro Civil CREA/SC 147.982-3		
DATA	ESCALA	PRANCHA
FEVEREIRO/2023	1:500	01/02

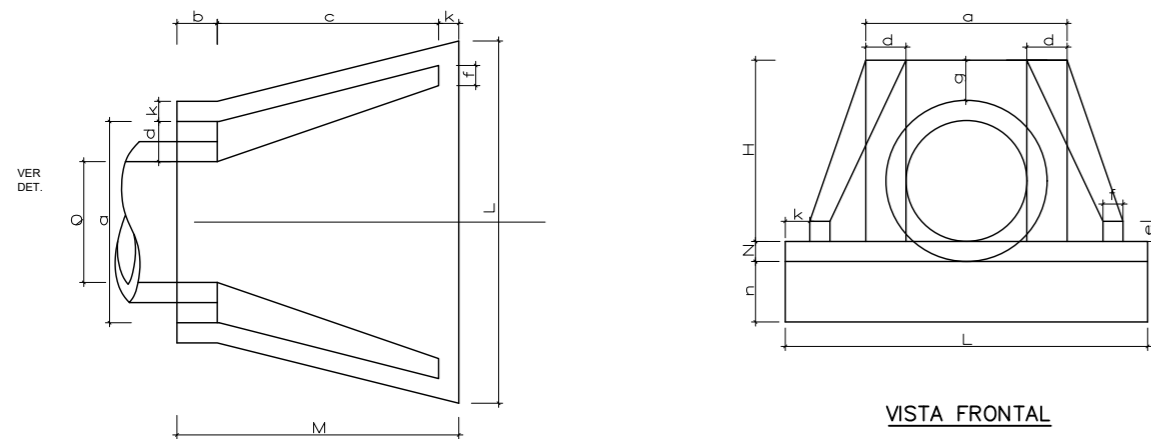
CAIXA COLETORA SIMPLES



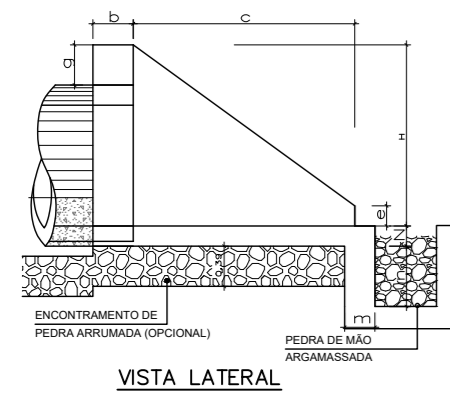
ASSENTAMENTO DE TUBO



SAÍDA DE BUEIRO



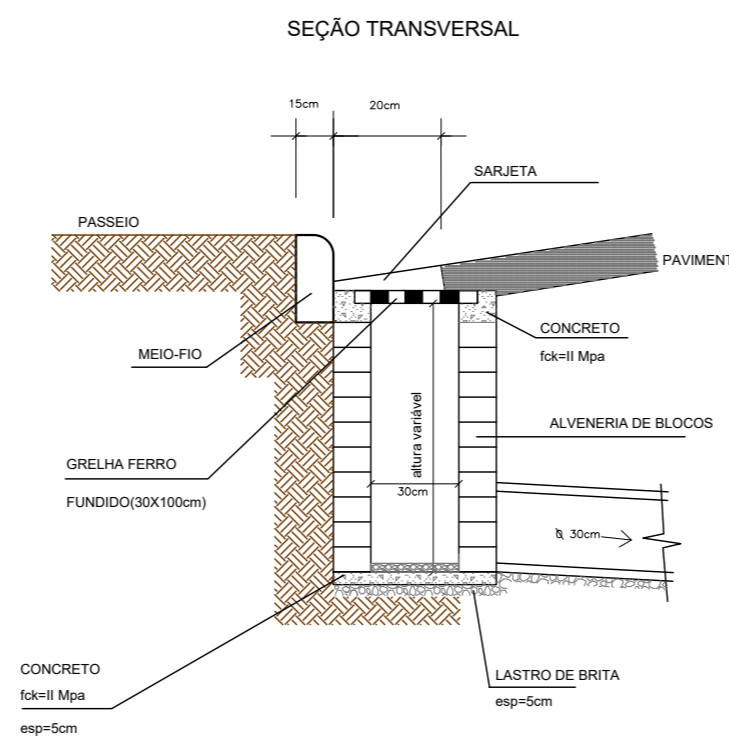
PLANTA



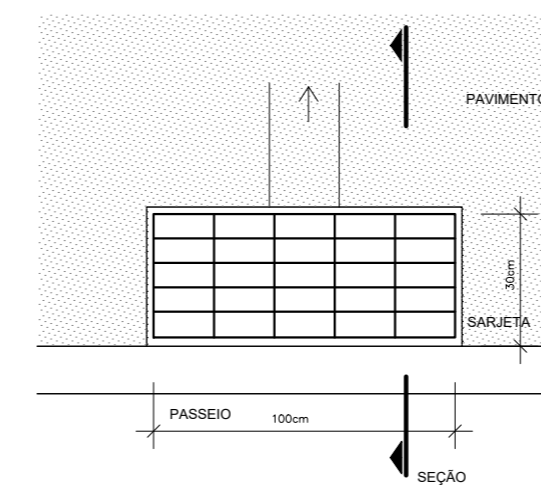
TIPO	TABELA														CONSUMO DE MATERIAL		
	a	b	c	d	e	f	g	k	m	n	H	L	M	N	VOLUME CONCRETO m ³	FORMA m ²	ENRCC PEDRA ARRUMADA
BST N 0,40	0,80	0,20	0,90	0,20	0,10	0,10	0,20	0,10	0,15	0,30	0,80	1,40	1,20	0,10	0,492	3,75	0,297
BST N 0,60	1,00	0,20	1,10	0,20	0,15	0,10	0,20	0,10	0,15	0,30	0,88	1,60	1,40	0,10	0,559	4,27	0,338
BST N 0,80	1,20	0,20	1,40	0,20	0,15	0,10	0,20	0,10	0,15	0,30	1,10	1,70	1,70	0,10	0,813	4,88	0,440
BST N 1,00	1,40	0,20	1,71	0,20	0,20	0,15	0,20	0,10	0,15	0,30	1,32	2,20	2,01	0,10	1,225	6,96	0,686
BST N 1,20	1,60	0,20	1,87	0,20	0,25	0,15	0,20	0,10	0,15	0,30	1,63	2,46	2,17	0,10	1,393	9,52	0,836
BST N 1,50	2,10	0,20	2,30	0,30	0,30	0,20	0,20	0,10	0,15	0,30	1,85	3,00	2,60	0,10	2,560	14,32	1,325

OBS: 1 - O CONSUMO DE MATERIAIS SE REFERE A UMA BOCA
 2 - UTILIZAR CONCRETO fck = 150kg/cm²

CAIXA COLETORA - TIPO 2



PLANTA BAIXA



CONSUMO DE MATERIAIS

ITEM	DESCRIÇÃO	UN	QUANTIDADE
01	CONCRETO fck=11Mpa	m ³	0,038
02	ALVENARIA DE BLOCOS PIH=1,00	m ²	2,55
03	GRELHA DE FERRO FUNDIDO	UN	1

REVISÃO	DATA	NÚMERO
REVISÃO 002	28/02/2024	003
REVISÃO 001	21/07/2023	002
EMISSÃO INICIAL	27/02/2023	001
QUADRO DE REVISÃO	DATA	NÚMERO

PROJETO DE DRENAGEM

MUNICÍPIO ANGELINA - SC

OBRA: ESTRADA RIO NOVO VELHO

CONTEÚDO: PROJETO DE DRENAGEM PLUVIAL
DETALHES CONSTRUTIVOS

PROJETO: APROVAÇÃO DA PREFEITURA

VINÍCIUS FELLER
Engenheiro Civil
CREA/SC 147.982-3

DATA: FEVEREIRO/2024

ESCALA: SEM ESCALA

PRANCHA: 02/02

