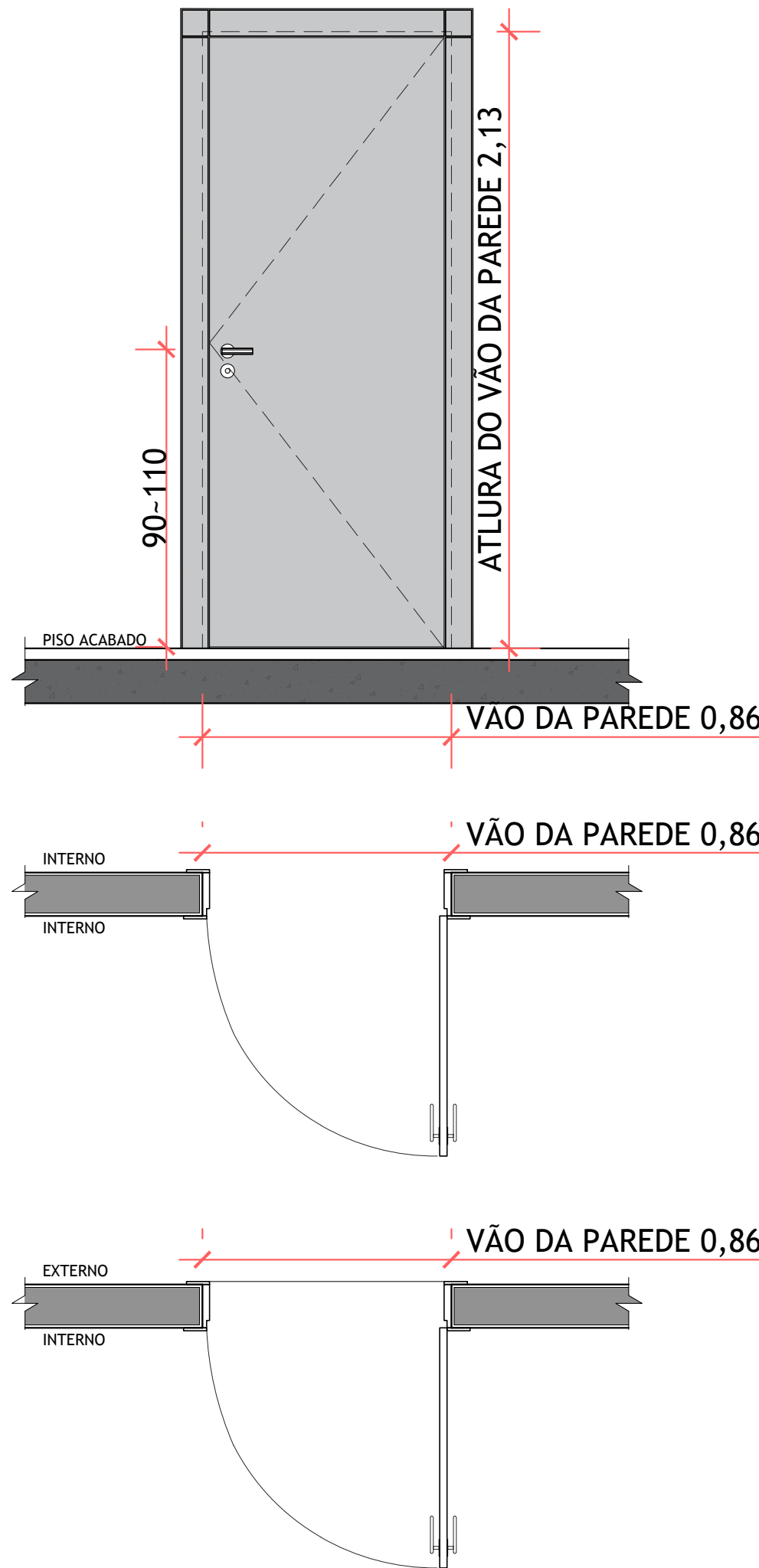
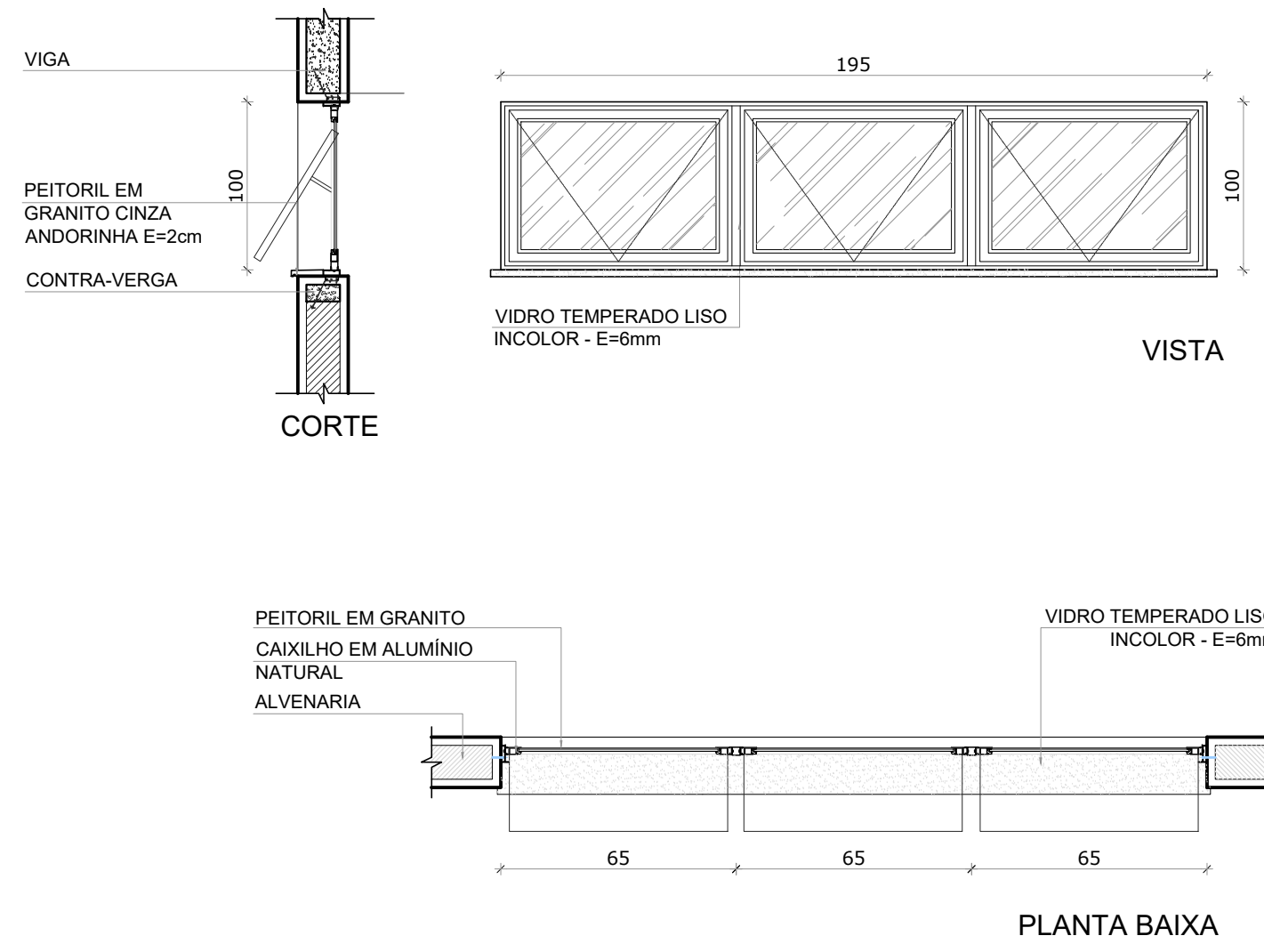
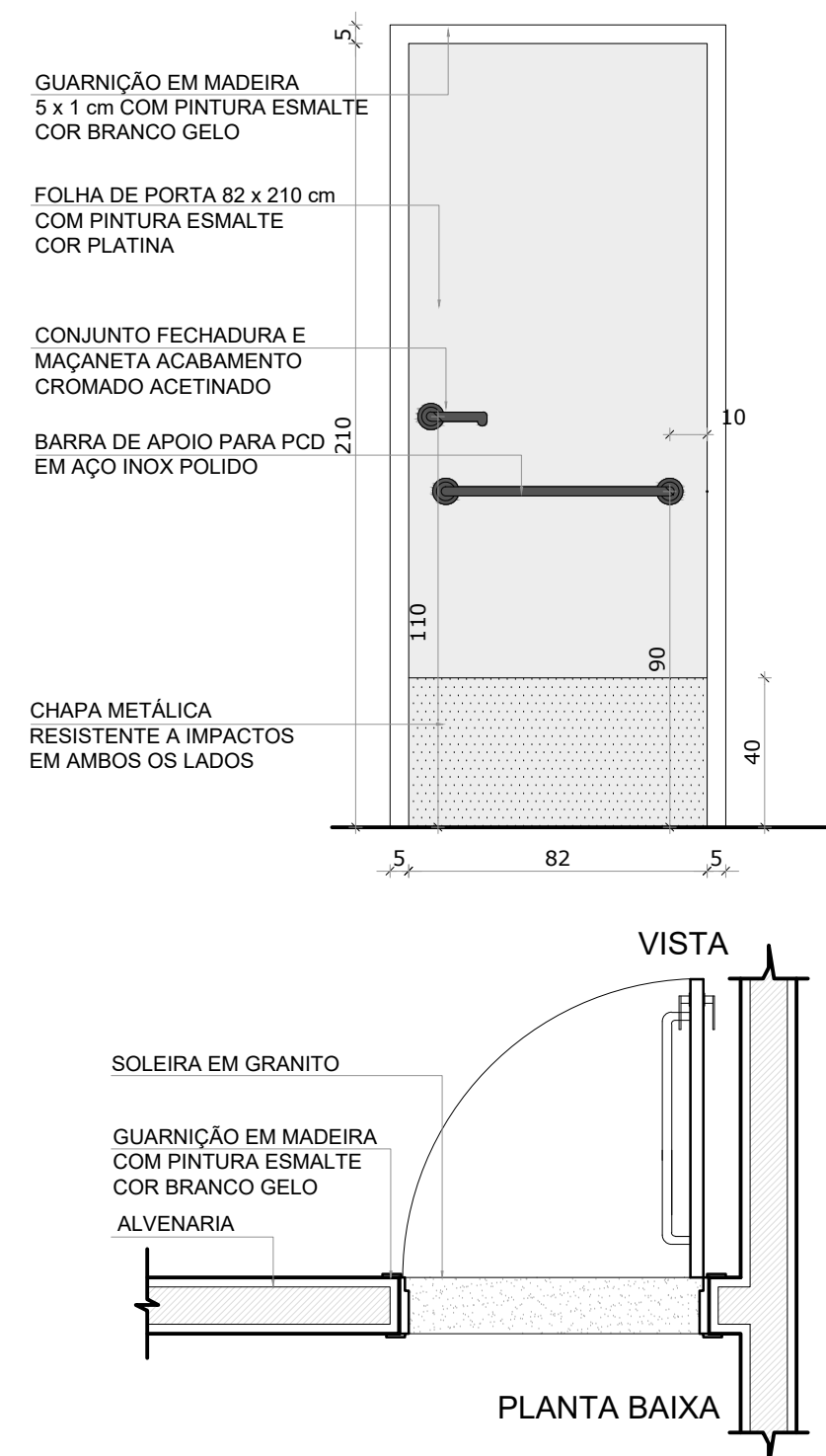
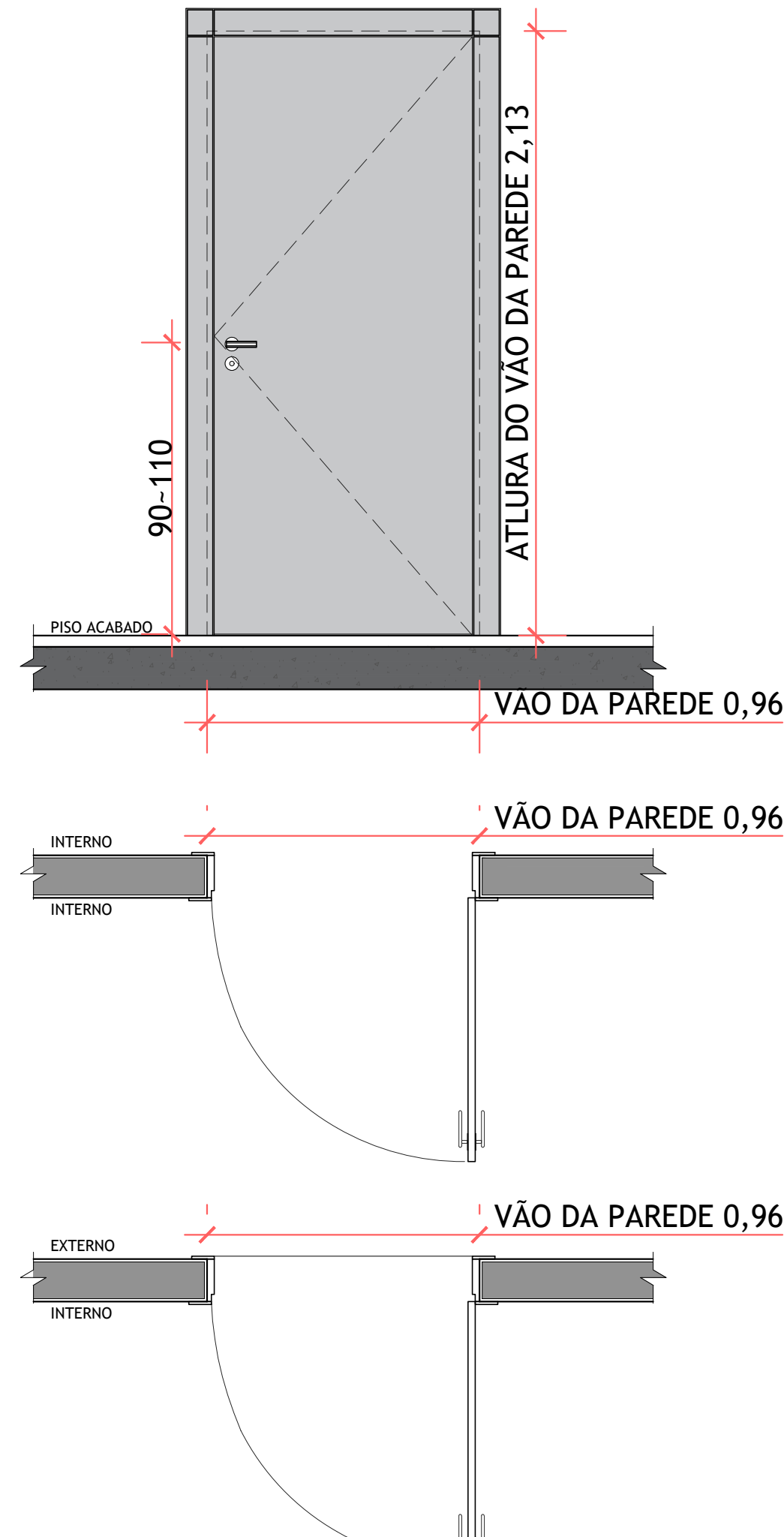


PORTA 80X210CM



PORTA 90X210CM



QUANT.: 01  
DIMENSÕES: 86 x 210 cm  
SISTEMA: de abrir / barra e chapas metálicas  
AMBIENTES: - Sanitários PCD

TABELA DE ESQUADRIAS

COD	TIPO	LARGURA	ALTURA	PARAPEITO	MATERIAL	QTD	ÁREA (m²)
J1	Janela máxim-ar	195	100	243	Alumínio e Vidro	5	1.00
J2	Janela máxim-ar	55	60	150	Madeira e Vidro	10	0.33
J3	Janela de correr 4 folhas	200	140	100	Alumínio e Vidro	1	2.80
J4	Janela de correr 4 folhas	185	110	100	Alumínio e Vidro	1	2.03
J5	Janela de correr 2 folhas	180	90	120	Alumínio e Vidro	13	1.62
J6	Janela máxim-ar	170	100	243	Alumínio e Vidro	1	1.70
J7	Janela máxim-ar	80	110	100	Alumínio e Vidro	1	0.88
P1	Porta de abrir 2 folhas	120	210	-	Alumínio e Vidro	2	2.52
P2	Porta de abrir	80	210	-		7	1.68
P3	Porta de abrir	80	210	-	Alumínio	7	1.68
P4	Porta de abrir	80	210	-	Alumínio e Vidro	1	1.68
P6	Porta de abrir 2 folhas	185	210	-	Alumínio	1	3.89
P7	Porta de abrir	96	210	-	Madeira	1	2.02
P8	Porta de abrir	70	210	-	Alumínio	8	1.47
PJ1	Porta-janela 2 folhas	175	210	-	Alumínio	1	3.68

PLANTA BAIXA - ESQUADRIAS  
ESC 1:50

00	00	00
00	00	00
Nº	DATA	DESCRIÇÃO
CONTROLE DE REVISÕES		

PROPRIETÁRIO: PREFEITURA MUNICIPAL DE ANGELINA/SC  
ENDEREÇO:  
MUNICÍPIO - UF: ANGELINA/SC

PROPRIETÁRIO:  
Eng. Civil: Kátia Regina da Silva  
RESPONSÁVEL TÉCNICA DO PROJETO  
Arq. Lucio Josine Fagundes  
AUTOR DO PROJETO

CREA 05000-7  
CAU 1184789-6

DLFO

CREA  
RA

OBSERVAÇÕES: Anteprojeto, aguardando aceite de layout para elaboração de projeto executivo e afins.  
\* DESCONSIDERAR INDICAÇÕES DE MATERIAIS NA PLANTA \*

COORDENAÇÃO

PLANTA DE ESQUADRIAS  
DETALHAMENTO DE ESQUADRIAS

REVISÃO  
R-00

ESCALA  
1:75

PIRANCHA

FORMATO  
(1050X750MM)

DATA EMISSÃO  
MARÇO/2024

09/11